



وزارة التعليم العالي والبحث العلمي  
كلية بلاد الرافدين الجامعة  
قسم التربية البدنية وعلوم الرياضة

# التشريح Anatomy

أ.م.د/ محمد إبراهيم محمد

تدريس بقسم التربية الرياضية وعلوم الرياضة بكلية بلاد الرافدين الجامعة – العراق

رئيس قسم العلوم النفسية والتربوية والإجتماعية بكلية التربية الرياضية جامعة بني سويف - مصر  
له أبحاث منشورة في مصر وأمريكا وانجلترا وفرنسا واسبانيا وتركيا وايطاليا والسويد والهند وتايلاند  
مخطط أحمال بدنية ومدير اللياقة البدنية بنادي الزمالك والمعادي والصيد

مدرب منتخب مصر للسباحة بالزعانف

مسئول منتخب السباحة والتجديف بجامعة حلوان

سباح منتخب مصر للسباحة الطويلة



## المحتوى

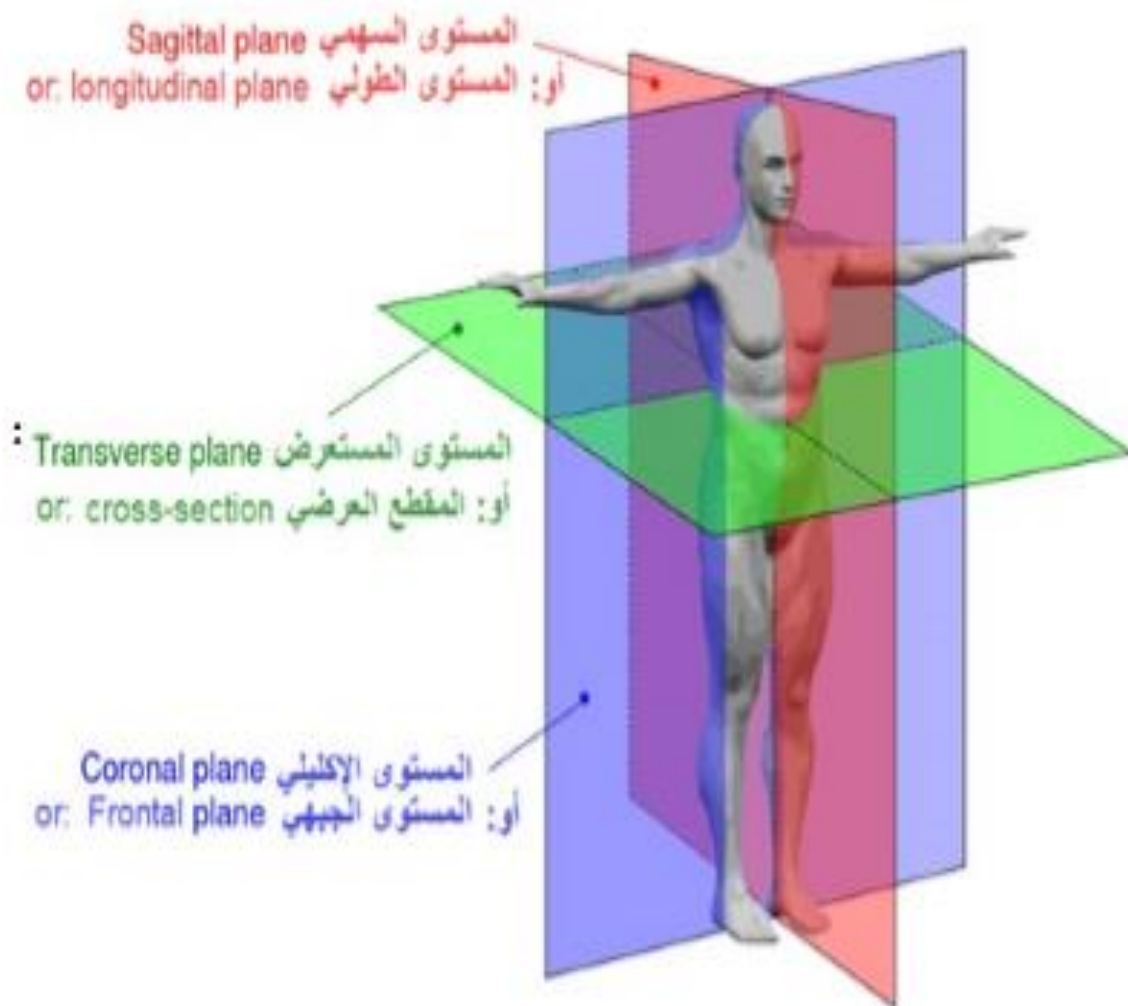
- الوضع التشريحي
- المستويات أو المقاطع التشريحية
- العمود الفقري
- القفص الصدري

**1 - الوضع التشريحي (Anatomical Position):** هو وضع انتصاب القامة، ويكون فيه الوجه للامام وراحتا اليد للامام واصابع القدمين مؤشرة الى الامام. والغرض من الوضع التشريحي هو لدراسة تشريح الجسم البشري بصورة موحدة، على الرغم من اختلاف اللغات والاماكن على سطح الكرة الارضية.



## 2 - المستويات او المقاطع التشريحية (Anatomical Planes):

ان الغرض من دراسة المستويات التشريحية هو تسهيل تعيين مواقع الانسجة المختلفة على الجسم البشري وهناك ثلاثة مستويات تشريحية رئيسية هي:



● **المستوى الوسطي (Median or mid- )**  
Sagittal plane : ويسمى احيانا  
or Longitudinal plan وهو المستوى الذي  
يقسم جسم الانسان من الوسط الى نصفين  
متشابهين ايمن وايسر.

● **المستوى التاجي (Frontal or coronal)**  
هو المستوى الذي يقطع جسم الانسان من  
الجانب الى نصفين غير متشابهين امامي و  
خلفي.

● **المستوى المستعرض (Transverse)**  
Plane (or Horizontal) :هو المستوى الذي  
يقطع جسم الانسان من المنتصف بصورة  
مستعرضة الى نصفين غير متشابهين علوي  
وسفلي.





## 5 - أسماء ومختصرات اجزاء العمود الفقري

- **الفقرات العنقية** (Cervical vertebrae) - عبارة عن 7 فقرات (C1-C7).
- **الفقرات الصدرية** (Thoracic vertebrae) - عبارة عن 12 فقرة (T1-T12).
- **الفقرات القطنية** (Lumbar vertebrae) - عبارة عن 5 فقرات (L1-L5).
- **العجز** (Sacrum) - عبارة عن 5 فقرات (S1-S5) ملتصقة ببعضها لتكون العجز.
- **العصعص** (Coccyx) - عبارة عن 4 فقرات (أحيانا 3 أو 5) ملتصقة ببعضها لتكون العصعص.



# 10 - القفص الصدري: (thoracic cage)

ويشمل الأضلاع وعظم القفص حيث تتألف الأضلاع من إثني عشر زوجاً ترتبط جميعها من الخلف مع الفقرات الظهرية الاثنتا عشرة ومن الامام ترتبط العشرة الأولى مع عظم القفص، اما ارتباط مباشر أو غير مباشر والزوجان الحادي عشر والثاني عشر من الامام سائبان ولا ترتبطان بشيء وهي على الشكل التالي:

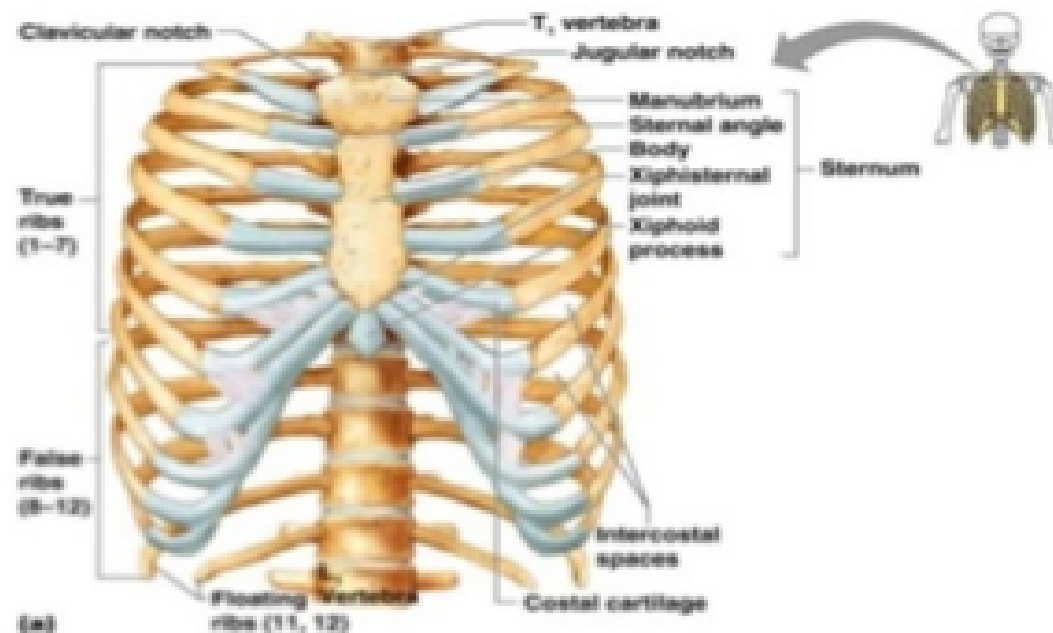
## 1 - الأضلاع (ribs):

أ. الأضلاع الحقيقية (true ribs) وعددها (7) أزواج تتصل بعظم القفص بواسطة الغضاريف الضلعية.

ب. الأضلاع الكاذبة (false ribs) وعددها (3) أزواج وسميت بالكاذبة لأنها تتصل نهاياتها الأمامية بالغضروف الضلعي الكائن فوقها.

ج. الأضلاع السائبة (floating ribs) وعددها زوجين سميت بالسائبة لأنها من الامام لا تتصل بشيء.

## THORACIC CAGE



## 2. عظم القفص (sternum):

عظم طويل يمتد من الاعلى الى الاسفل وينبسط من الامام الى الخلف مكانه في القسم الامامي المتوسط للصدر يتجه مائلاً للأسفل والامام وقد كان القدماء يشبهونه بالخنجر نظراً لشكله ويتركب من (3) قطع ملتحمة من الاعلى للأسفل.

أ. القبضة.

ب. الجسم.

ج. الذيل الخنجري.

ويعمل على ربط الأضلاع العشرة الأولى من الامام.







شكراً لحسن إستماعكم

وفقتي الله وإياكم

ونسألكم صالح الدعاء

محمد  
عبد  
العزيز